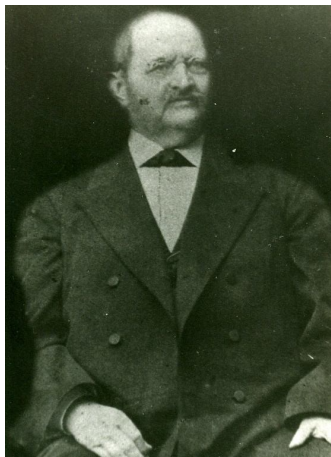


## FREUDENREICH ANTONI AUGUST HENRYK (1808-1884)



Urodził się 14 grudnia 1808 roku w Poznaniu. Pochodził z zamożnej rodziny kupieckiej. Jego rodzicami byli Antoni Freudenreich i Anna Elżbieta Coswig z domu Horn. Nauki pobierał w Szkole Kadetów w Kaliszu i w poznańskim gimnazjum św. Marii Magdaleny, gdzie uzyskał maturę. Następnie odbywał studia lekarskie na uniwersytetach niemieckich, zakończone egzaminem w Berlinie (z wynikiem celującym) i dyplomem doktora nauk medycznych. Po ukończeniu studiów kilka lat praktykował w klinikach wiedeńskich i paryskich, by zapoznać się gruntownie ze swoim zawodem.

Po powrocie do rodzinnego Poznania podjął praktykę i jednocześnie zaprzyjaźnił się ze znanym lekarzem-społecznikiem dr. Karolem Marcinkowskim. To właśnie za jego radą w 1834 roku przeniósł się do Gostynia, gdzie od razu pozyskał serca miejscowych obywateli oraz okolicznego ziemiaństwa. Poślubił przybraną córkę Jana Kuleszy (byłego burmistrza Gostynia), Nimfę. Pod wpływem teścia i Karola Marcinkowskiego aktywnie włączył się w nurt miejscowego, polskiego życia narodowego. Antoni Freudenreich zgłosił akces do Kasyna Gostyńskiego i został przyjęty w poczet jego członków. Wspólnie z Antonim Kolińskim przez kilka lat gorliwie pełnił obowiązki bibliotekarza, przyczyniając się w znacznym stopniu do rozkwitu tej placówki.

W 1845 roku przeniósł się z żoną i córką do Poznania, gdzie rok później, po ustąpieniu dr. Ludwika Gąsiorowskiego, objął stanowisko dyrektora w prowincjonalnym Instytucie Kształcenia Akuszerok. Pełnił je do końca życia. Udzielał się jednocześnie w pracach grupy lekarzy-społeczników, którzy realizowali w myśl zaleceń dr. Karola Marcinkowskiego, rozległe praktyki wśród najuboższych mieszkańców miasta. Bardzo boleśnie przeżył śmierć swojego przyjaciela Karola Marcinkowskiego. Zrezygnował odtąd z życia towarzyskiego i oddał się wyłącznie pracy zawodowej.

Zmarł 25 listopada 1884 roku w Poznaniu. Pochowano go na cmentarzu zasłużonych na Wzgórzu Św. Wojciecha. Miał pięcioro dzieci.